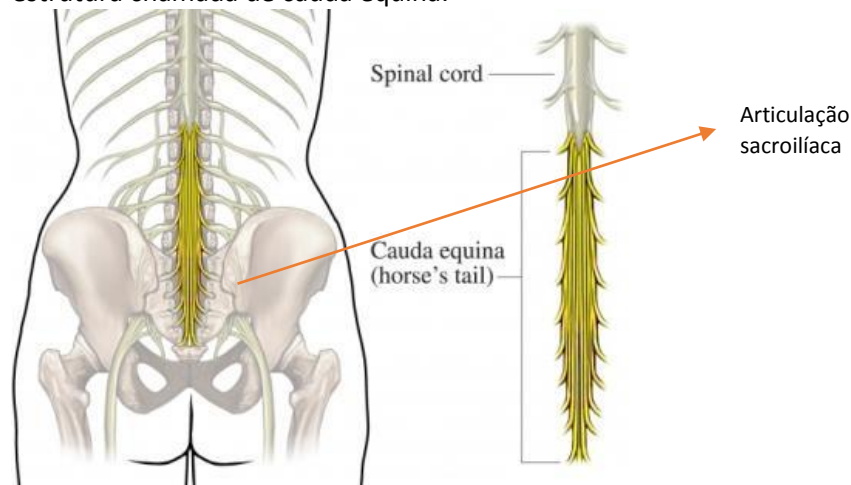


RR 109 /2013- Neurocirurgia para sacroiliite

SOLICITANTE	Juiz Wellington Reis Braz; NÚMERO DO PROCESSO: 0362.12.011251-5
DATA	18/06/2013
SOLICITAÇÃO	<p><i>Processo 0362.12.011251-5</i></p> <p><i>Descrição da prescrição médica do procedimento: " O paciente, 49 anos, é portador de sacroiliite. Doença que comprime raízes nervosas lombo sacra e paciente evoluindo com incapacidade de evacuação e ... (ilegível), sendo necessário cirurgia neurológica para descompressão de raízes nervosas. Paciente com necessidade de sonda vesical 8/8 h e lavagem intestinal de 3/3 dias. Caso contrário paciente não conseguirá urinar e evacuar. Paciente dependente de sonda e lavagem intestinal. A solução única é neurocirurgia."</i></p> <p><i>1) Dentro da divisão estabelecida pelo SUS, qual o ente público responsável diretamente pela realização do procedimento cirúrgico?</i></p> <p><i>2) Há procedimento cirúrgico igual ou similar autorizado pelo SUS?</i></p> <p><i>Aguardo o retorno e, desde já, agradeço a atenção dispensada.</i></p> <p><i>Att.,</i></p> <p><i>Wellington Reis Braz</i></p>

A sacroiliite é uma inflamação das articulações sacroilíacas. Essa inflamação, em raros casos, pode levar a condição denominada “Síndrome da Cauda Equina”. Nessa ocorre uma lesão ou inflamação dos nervos que saem da parte mais baixa da medula e que formam a estrutura chamada de cauda equina.



RESPOSTA

(http://www.semiologiaortopedica.com.br/2012_11_01_archive.html)

Os sintomas dessa síndrome são fraqueza dos membros inferiores (paraplegia), retenção urinária e incontinência residual, diminuição do tônus anal levando a incontinência fecal, disfunção sexual, anestesia em sela (na área do períneo e entre as coxas), dor em membros inferiores tipo ciática e ausência do reflexo de Aquileu. O diagnóstico é confirmado pela ressonância nuclear magnética ou tomografia computadorizada.

A síndrome da cauda equina de início agudo é uma emergência cirúrgica. Deve ser realizado um procedimento neurocirúrgico para a descompressão dos nervos afetados. Se a cirurgia for realizada em tempo hábil (cerca de 48 horas) há menos chances de sequelas neurológicas.

- 1) Dentro da divisão estabelecida pelo SUS, qual o ente público responsável diretamente pela realização do procedimento cirúrgico? O Município.
- 2) Há procedimento cirúrgico igual ou similar autorizado pelo SUS? Sim.