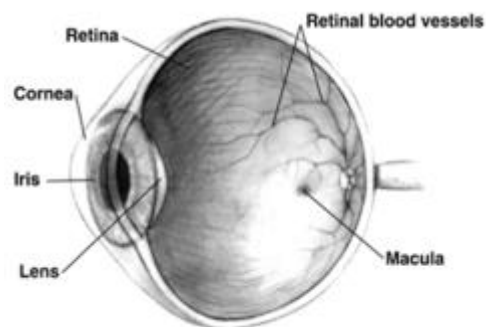


RESPOSTA RÁPIDA 410/2013

Neovite® e Lumigan®

SOLICITANTE	Juarez Raniero Juiz de Direito
NÚMERO DO PROCESSO	0479.13.018142-9
DATA	11/12/2013
SOLICITAÇÃO	<p>Sou Juiz da 2ª Vara Cível de Passos e solicito informações a respeito do medicamento "Neovite Lutein".</p> <p>Trata-se de idosa com 70 anos de idade e consta em relatório médico que ela é portadora de "Doença Macular Progressiva Relativa a Idade", para uso contínuo e indeterminado "sob pena de atrofia importante e cegueira".</p> <p>A Secretaria Estadual de Saúde indeferiu o pedido administrativo porque o medicamento não está contemplado no componente especializado de assistência farmacêutica do Ministério da Saúde.</p> <p>Preciso de informações técnicas a respeito do medicamento, indicações, existência de genéricos e outras que forem úteis.</p> <p>Obrigado e aguardo resposta o mais breve possível.</p> <p>Juarez Raniero</p>

O Neovite® é um suplemento de vitaminas e minerais. O Neovite® contém luteína, zeaxantina, vitamina C, vitamina E, selênio e zinco. A degeneração macular relacionada com a idade (DMRI) é uma doença degenerativa e progressiva que acomete a área central da retina (mácula), levando à perda da visão central, o que prejudica a leitura e outras tarefas refinadas. Caracteriza-se pela formação de drusas, que são pequenas manchas amareladas resultantes da oxidação celular. Pode ser classificada como seca, responsável pela maior parte dos casos (85%-90%) ou exsudativa, também denominada neovascular ou úmida (10%-15%).



RESPOSTAS (1)(2)(3)

A DMRI seca tipicamente progride lentamente, por muitos anos, e é menos ameaçadora à visão do que a DMRI exsudativa. O tabagismo pode aumentar o risco de progressão da DMRI; os pacientes devem ser encorajados a parar de fumar, caso tenham esse hábito.

O uso da suplementação de zinco e antioxidantes (vitamina C, E e beta-caroteno) foi avaliado em um estudo clínico americano com 3640 pacientes com DMRI entre 55 e 80 anos e mostrou que pessoas portadoras de DMRI mais grave (muitas drusas nos dois olhos ou com a forma avançada, cicatricial em um olho) e sem contraindicações, como tabagismo, poderiam se beneficiar com o uso da suplementação em termos de diminuição do risco de progressão da DMRI. Entretanto, a generalização desses resultados para populações de outros países, que têm um status nutricional diferente, não pode ser feita. Além disso, os prejuízos

advindos da suplementação em longo prazo não podem ser ignorados. O beta caroteno tem sido associado a aumento de câncer de pulmão em fumantes e a vitamina E tem sido associada com aumento do risco de falência cardíaca em pessoas com doença vascular e diabetes.

O colírio Lumigan RC® é composto pela bimatoprost 0,01. A sua indicação de bula é para reduzir a pressão intra-ocular em pacientes com glaucoma de ângulo aberto crônico ou hipertensão ocular, que não responderam suficientemente ao tratamento tópico com betabloqueadores ou análogos da prostaglandina.

Conclusão

Relacionado ao Neovite®

- ✓ Não há, até o momento, um tratamento eficaz para o tratamento da DMRI seca.
- ✓ O uso de suplementos com vitaminas e zinco não foi avaliado em pacientes brasileiros com DMRI em estudos clínicos.
- ✓ Em estudo feito nos Estados Unidos mostrou-se que o uso desses suplementos pode diminuir o risco de progressão em pacientes não fumantes e com acometimento grave. Entretanto, não leva à cura da DMRI.

Relacionado ao Lumigan®

- ✓ **O Lumigan® não tem indicação de bula para tratamento da DMRI e sim para tratamento de glaucoma (pressão intra-ocular aumentada).**
- ✓ O RELATÓRIO MÉDICO ANEXO NÃO CITA QUE A PACIENTE É PORTADORA DE GLAUCOMA (VER ACIMA), SOMENTE RELATA QUE A MESMA É PORTADORA DE DOENÇA MACULAR RELACIONADA COM A IDADE.

	<ul style="list-style-type: none"> ✓ <u>Caso seja necessário</u>, o princípio ativo do colírio Lumigan RC® é a bimatoprost; essa substância é fornecida pelo SUS para o tratamento do Glaucoma. ✓ A Secretaria Municipal de Saúde deve encaminhar o paciente para uma Unidade de Assistência em Oftalmologia habilitada no Projeto Glaucoma, ou encaminhá-lo através do Tratamento Fora do domicílio (TFD) para o município que tenha uma unidade habilitada.
<p>Referências Bibliográficas</p>	<p>1) Evans JR. Antioxidant vitamin and mineral supplements for slowing the progression of age-related macular degeneration. Cochrane Database Syst Rev. 2006;</p> <p>2) Age-Related Eye Disease Study Research Group. A randomized, placebo-controlled, clinical trial of high-dose supplementation with vitamins C and E, beta carotene, and zinc for age-related macular degeneration and vision loss: AREDS report no. 8. Arch Ophthalmol. 2001;119(10):1417.</p> <p>3) http://portal.saude.gov.br/portal/arquivos/pdf/cgmac_glaucoma_.pdf</p>